

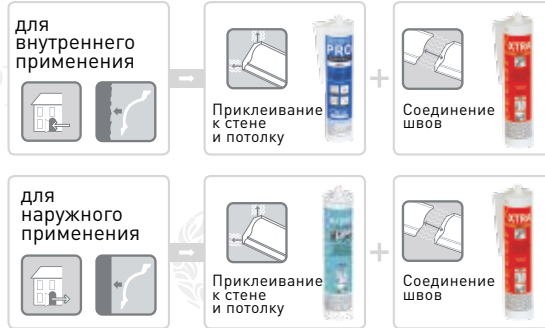


ИСПОЛЬЗОВАНИЕ КЛЕЯ DECOFIX

Полная гарантия исполняется только при четком соблюдении данной инструкции



При условии использования стыковочного и монтажных клеев компании Orac n.v. и соблюдении инструкции по монтажу, компания гарантирует, что швы в местах стыков не разойдутся, и изделия не будут отходить от поверхности.



Для монтажа рекомендуется использовать специальные клеи от компании Orac n.v.:

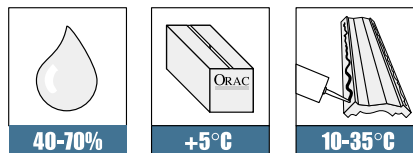
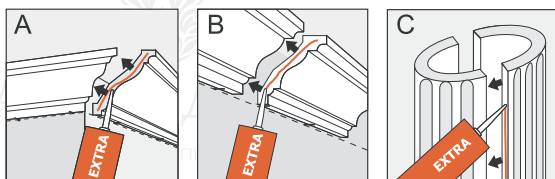
DecoFix Pro — монтажный клей используется для соединения изделий со стеной и/или потолком.

DecoFix Hydro — монтажный клей для наружного применения и во влажных помещениях.

DecoFix Extra — стыковочный клей. Используется для соединения всех элементов лепного декора между собой.

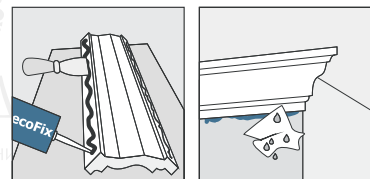
Необходимо строго следовать инструкции по монтажу и использовать специальные клеи от Orac n.v.

| | | |
|--|------------------------------------------------------------------------------------------------------------------------------------------------|---------------------------------------------------------------------------------------------------------------------------------------------------------------------------------------------------------------------------------------------------------------------------------------------------------------------------------------------------------------------------------------------------------------------------------------------------------------------|
| | <p>DecoFix Pro</p> <p>Расход клея: FDP500 310 мл 7-8 м FDP600 4200 мл ±65-110 м</p> | <ul style="list-style-type: none"> • Клей акриловый на водной основе, монтажный сильной фиксации. • Клей медленно сохнущий, но обеспечивающий прочное соединение лепного декора со стеной и/или потолком. • После затвердевания через 24 часа лепной декор можно окрашивать. • Излишки клея удаляются влажной губкой до застывания. • Хранить при температуре не ниже +5°C. |
| | <p>DecoFix Extra</p> <p>Расход клея: FX200 310 мл ±150 м FX210 80 мл ±40 м</p> | <ul style="list-style-type: none"> • Стыковочный клей на полиуретановой основе для соединительных швов лепного декора. • Избыток клея предпочтительно удалять после затвердевания (по прошествии не менее 24 часов) с помощью ножа. • Излишки и пятна клея следует удалять немедленно с помощью ацетона или растворителя. • Лепной декор можно окрашивать через 24 часа. • Хранить при температуре не ниже +5°C. |
| | <p>DecoFix Hydro</p> <p>Расход клея: FDP700 290 мл 7-8 м</p> | <ul style="list-style-type: none"> • Монтажный полимерный клей и наполнитель. • Используйте DecoFix Hydro для наружного применения и в помещениях с повышенной влажностью вместо DecoFix Pro. • Излишки клея удаляются мыльным раствором до застывания. • Хранить при температуре не ниже +5°C. |



Клей

удаляется водой до застывания



Наполнитель

удаляется шкуркой после застывания

