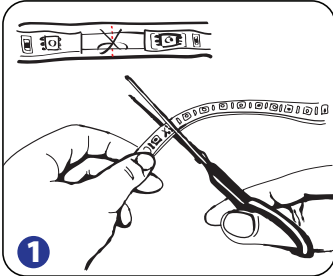
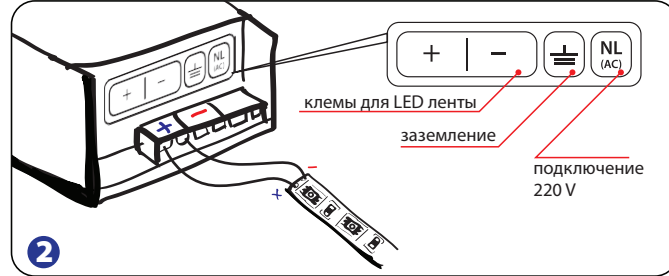


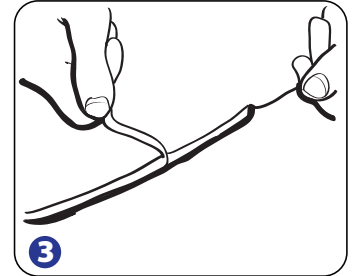
Инструкция подключения моноцветной LED ленты



1 Разрежьте ленту в специально отмеченном месте

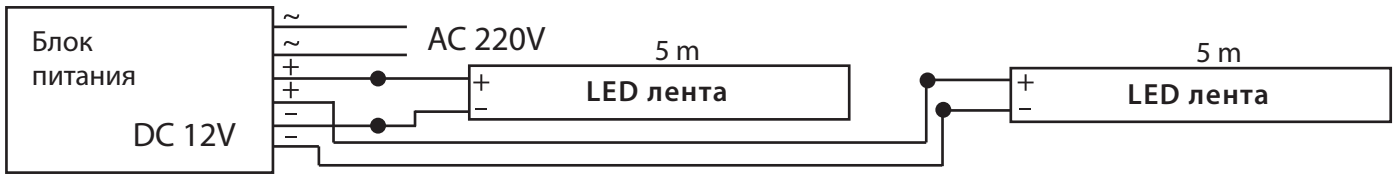


2 Схема подключение LED ленты к блоку питания

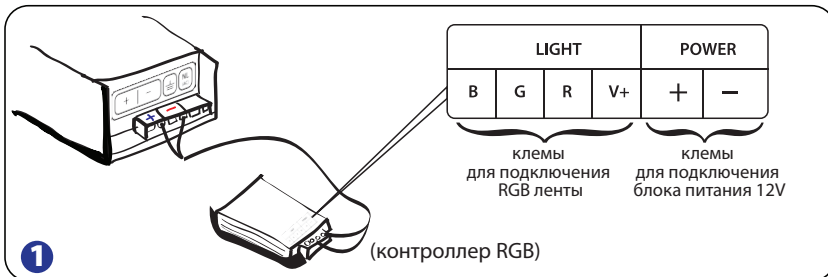


3 Двусторонний скотч "3M"

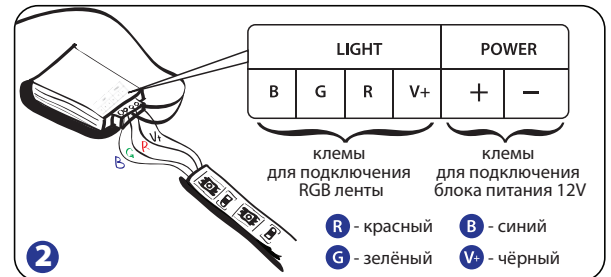
СХЕМА ПОДКЛЮЧЕНИЯ



Инструкция подключения многоцветной LED ленты (RGB)



1 Схема подключения контроллера к блоку питания 12V



2 Схема подключения LED ленты к контроллеру

⚠ Внимание! Соблюдайте полярность при подключении.

СХЕМА ПОДКЛЮЧЕНИЯ RGB

