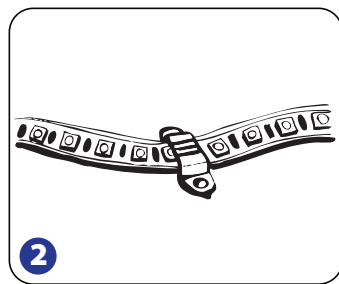
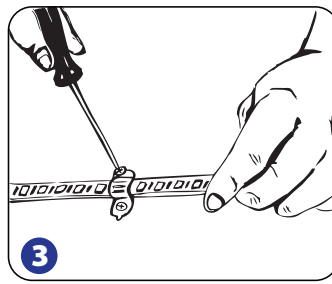


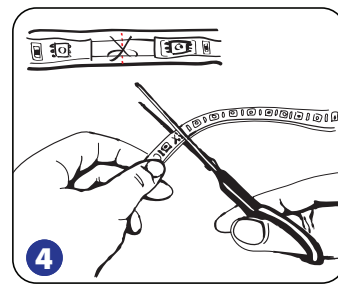
1
Подготовьте необходимые материалы



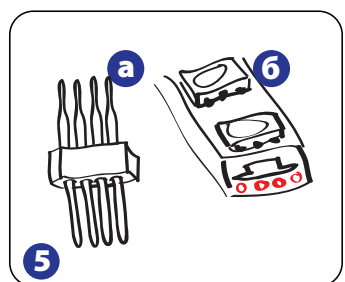
2
Расположите ленту на поверхности



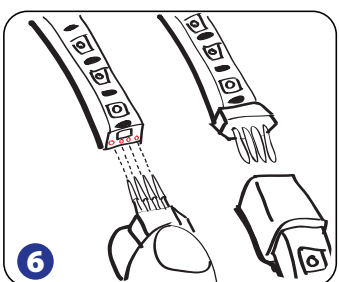
3
Зафиксируйте крепление саморезами или монтажным клеем



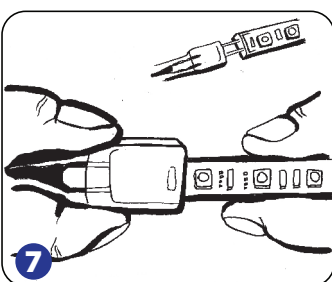
4
Разрежьте ленту в специально отмеченном месте



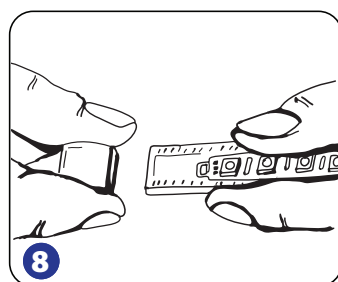
5
а - игла
б - токопроводящие жилы для ввода иглы



6
Плотно вставьте иглу в LED ленту. Иглы должны совпадать с токопроводящими жилами



7
Закрепленную иглу с LED лентой плотно соедините с проводом контроллера*



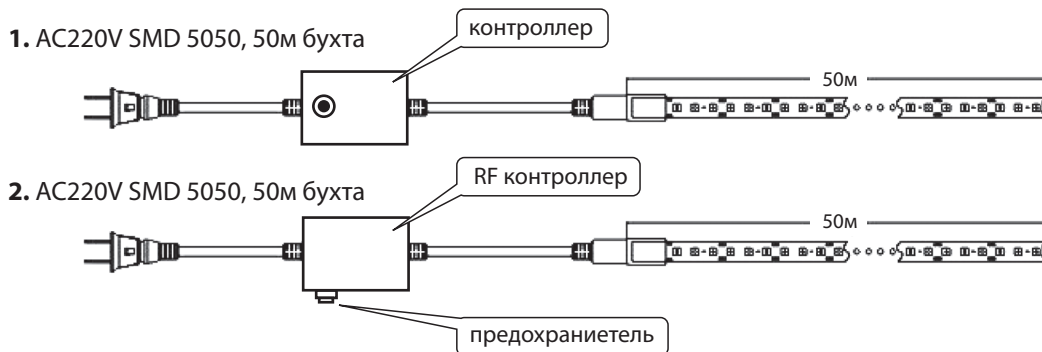
8
Закрепите заглушку на конце ленты.*
ОСТОРОЖНО! Напряжение на токопроводящих жилах 220V



Осторожно! Высокое напряжение! 220V



СХЕМА ПОДКЛЮЧЕНИЯ



ВНИМАНИЕ!

- При соединении ленты с коннектором нельзя допускать контакт соединительного элемента и светодиодной платы, т.к. это может привести к короткому замыканию.
- Не рекомендуется закреплять светодиодную ленту на металле и токопроводящей поверхности, т.к. при дефекте оболочки ленты это приведет к короткому замыканию и выходу ленты из строя.
- Рекомендованная длина последовательного подключения – не более 50 метров (для ленты SMD 5050) и не более 100 метров (для ленты SMD 3528). При использовании большого количества ленты необходимо гарантировать параллельное подключение лент и блоков питания.
- Для дополнительного закрепления коннекторов и заглушек используйте только клеящие составы, не проводящие ток (пример: силиконовый герметик, эпоксидная смола).
- При подключении светодиодной ленты необходимо обеспечить электростатическую защиту

* Для обеспечения герметичности и уплотнения всех соединений и стыков (коннектор, заглушки, соединительный шнур).
Рекомендуется при инсталляции ленты использовать силиконовый герметик.